

MARINA 4x4 ACCESSOIRES

Catalogue Accessoires

MITSUBISHI 2008
L200 8



**NOUVELLE GAMME
DE PROTECTIONS AVANT
HOMOLOGUEE CEE**
(Nouvelle norme 2005/66CE)

www.marina4x4.com

info@marina4x4.com



TONNEAU COVER ALUMINIUM UPSTONE

Livré avec barres transversales mobiles, démontable sans outils.

Charge maximum 100Kg sur le plateau, fermeture à clé.

Extra cab Réf. : AC181

Double cab Réf. : AC182

OPTIONS DISPONIBLES

Anneaux de sanglage polyamide (4 pièces) Réf. : AC01

Anneaux de sanglage inox (6 pièces) Réf. : AC02

Option Porte Skis (4 paires) Réf. : AC03

Option Porte Skis (6 paires) Réf. : AC04

Option Porte Vélo (1 vélo) Réf. : AC05

Barre transversale supplémentaire :

Xcab Réf. : AC15

Dcab Réf. : AC16





**TONNEAU COVER ABS
THERMOFORME +
ROLL BAR INOX**

Cette nouvelle génération de tonneaucover se démonte rapidement et sans outils en laissant le roll bar en place. Fermeture à clé.

Double Cab Livré peint

Réf : Noir X08 : TCL200B

Réf : Gris A80 : TCL200G

Réf : Argent A66 : TCL200S



**TONNEAU COVER ABS
THERMOFORME**

Démontage rapide et sans outils. Livré blanc prêt à peindre. Fermeture à clé.

Réf : **Double Cab** : TC182



MEDIUM BAR INOX Ø 63
HOMOLOGUE CE

Réf. : **ECMED178**



SUPER BAR INOX Ø 76
HOMOLOGUE CE

Réf. : **ECSPB178**





SMALL BAR INOX Ø 63

HOMOLOGUE CE

Réf. : CEM338



SUPER BAR INOX Ø 76

HOMOLOGUE CE

Réf. : CE338



**TUBES MARCHE-PIEDS
INOX Ø 76**

Réf. : GP178IX



MARCHE-PIEDS INOX Ø 50
(écartement réglable)

Double cab Réf. : P178IX



TUBES MARCHE-PIEDS
OVALE INOX Ø 76

Double cab .
Réf. : GPO178IX



TUBES BAS DE CAISSE
OVALE INOX

Double cab :
Réf. : TPSO178IX





**PARE CHOCS
ARRIERE OVALE**

Réf. : PPO178IX

**PARE-CHOC ARRIERE
INOX Ø 76**

INOX : PP1178IX



**PARE-CHOC
ARRIERE
DOUBLE TUBE
INOX Ø 63**

Réf. 1997+ :
2PP178IX





**ROLL BAR DOUBLE
TUBES OVALE**

Réf. : TV126

**SPORT BAR DOUBLE
TUBE Ø 76**

Réf. : SPOL200



**ROLL BAR INOX
Ø 76
FIXATION BORD
DE BENNE**

DOUBLE-TUBES
Réf. : RLSS2178IX

TRIPLE-TUBES
Réf. : RLSS3178IX



**ROLL BAR INOX
AVEC MARQUAGE
L200 Ø 76**

DOUBLE-TUBES
Réf. : RLSS2178IX

TRIPLE-TUBES
Réf. : RLSS3178IX



Hard top



SERIE 560

DOUBLE CAB avec vitres : MK250
DOUBLE CAB sans vitres : MK251

CLUB CAB avec vitres : MK252
CLUB CAB sans vitres : MK253

SINGLE CAB avec vitre : MK254
SINGLE CAB sans vitres : MK255

HARD TOP GRAND CARRYBOY TOIT HAUT

DOUBLE CAB NON VITRE : MK256

CLUB CAB NON VITRE : MK257

Livré blanc avec vitres teintées



FORFAIT PEINTURE



NOUS CONSULTER



HARD TOP SERIE 500

Livré blanc prêt à peindre avec vitres teintées.

Double cab Réf : MK300



Bac de benne



BEDLINER

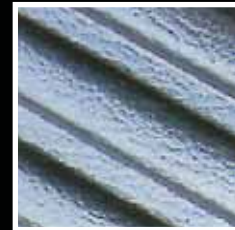
Club-cab
BEDMAR165

Double-cab
BEDMAR159



Club-cab
(sans rebord)
BEDMAR181

Double-cab
(sans rebord)
BEDMAR182



Simple-cab
BEDMAR184

BEDLINER en Polyéthylène haute densité, offre une protection efficace contre les coups, les rayures, les bosses et l'usure en général. Fabriqué sur mesure, il s'ajuste parfaitement à votre véhicule et se nettoie aisément.

Utility-Box

Fermeture à clé,
capitonnage intérieur.

Modèle Jumbo
(avec ou sans bedliner)
Réf : V-5312

Double ouverture
(avec ou sans bedliner)
Réf : V-5313





**ATTELAGE CLASSIC
+ Faisceau 7 plots**

Réf. : AGD1564



BARRE DE TOIT TRANSVERSALE

Réf. : UNBT178

**FAISCEAU ADAPTABLE
UNIVERSEL**

Pour véhicules multiplexés

Réf 13Plots: CTE130-310

Réf 7Plots: CTE070-310



**OUTILS DE PROGRAMATION
POUR FAISCEAU ADAPTABLE
UNIVERSEL**

Pour véhicules multiplexés

Réf : CTE-930-100



SUPPORT DE TREUIL

Réf. : C-0058/3

**PROTECTION
FEUX ARRIERE
INOX SUR AILES**

Réf : MK324/I



ATTELAGES BERLINE MITSUBISHI

MITSUBISHI										
CARISMA										
ATL298200	berline (DA)	95-	CE		✗	8	II	•	1475	75
ATL298300			CE		✗	13	II	•	1475	75
COLT										
ATL252200	hayon 2WD (CJ) (sauf 4WD)	96-03	CE		2	9	II	•	1300	50
ATL408400	hayon 3 portes	04-	CE		✗	14	II	•	750	50
ATL408500	hayon 5 portes	05-	CE		✗	13	II		1100	50
GALANT										
ATL271000	coffre (EA2/5/6W)	97-04	CE		✗	9	II	•	1600	75
ATL271100			CE		✗	14	II	•	1600	75
ATL271200	break (EA2/5/6W) (sauf suspension automatique)	97-04	CE			9	II	•	1600	75
GRANDIS										
ATL416900	monospace (XP)	04-	CE		✗	9	II	•	1800	85
ATL417000			CE		✗	14	II	•	1800	85
LANCER										
ATL256400	coffre 2 et 4WD (CK)	96-03	CE		✗	9	II	•	1300	75
OUTLANDER										
ATL409000	4x4 et 4x2	03-	CE			7	I		1500	75
ATL409200			CE			9	I		1500	75
ATL409100			CE		✗	14	I		1500	75
SPACE RUNNER										
ATL195300	monospace 2 + 4WD (N1)	91-7/99	CE			9	II	•	1800	90
ATL295200	monospace 2 + 4WD (N50)	8/99-	CE		✗	15	II	•	1400	75
SPACE STAR										
ATL283200	monospace	98-	CE		✗	8	II	•	1400	75
ATL283300			CE		✗	13	II	•	1400	75
SPACE WAGON										
ATL195400	monospace 2 et 4WD (N3)	91-9/98	CE		✗	9	II	•	1800	90
ATL295300	monospace 2 et 4WD (N80/N90)	10/98-	CE		✗	8	I		1600	80
ATL295400			CE		✗	14	I		1600	80

Tous nos attelages sont livrés d'origine avec leur propre :
rotule, boulonnerie, notice de montage et un faisceau universel 7 plots non détachable.

ATTELAGES

- = Marque et désignation du véhicule
- = Année de construction du véhicule (97: Attelage non homologué, ne peut être vendu pour véhicules immatriculés après 01/01/97)
- = Attelage homologué suivant 94/20 CE
- = Référence de l'attelage
- = Type de rotule
- = Découpe du pare-chocs
- = Code prix de l'attelage
- = Forfait montage
 - I Forfait 1 montage simple
 - II Forfait 2 montage avec en général dépose parechocs
 - III Forfait 3 montage avec en général dépose pare-chocs + spécificités
- = Dépose du pare-chocs
- = Poids maxi tractable
- = Poids sur flèche

- Compact**
- Rotule semi-automatique (BL/EE/ES)**
- BrinkMatic Classic**
Rotule Décrochage Rapide (Démontage sans outils)
- Classic**
(Possibilité d'ajout d'une chape mixte)

MARINA 4x4 ACCESSOIRES

651, rue Henri Laugier - Z.I. des 3 Moulins - Parc d'Activités de Sophia Antipolis - 06600 ANTIBES

Site internet : <http://www.marina4x4.com> - email : info@marina4x4.com

Tél. 04 92 91 09 10 - Fax 04 92 91 05 90